

portfolio

Jérémy
HOFFMANN

Designer
graphique

Version condensée

Édition 2021



||

LE DESIGN EST
L'AMBASSADEUR
SILENCIEUX DE
VOTRE MARQUE.

||

- *Paul Rand* -

A PROPOS DE MOI

Réactivité, créativité et ingéniosité.

Pluridisciplinaire dans le print et le web, mon travail dans l'ombre est une force pour construire vos projets 360.

Riche d'une expérience dans le graphisme de plus de 10 ans au sein d'entreprises, d'associations et en free-lance, je développe de nouvelles compétences : cartographie, data visualisation, etc. depuis ces 4 dernières années dans une agence d'urbanisme. Mes savoir-faire s'enrichissent par des formations régulières, une veille active et une pratique quotidienne.

Mettre en lumière

Tout commence par une mise au point sur le sujet.
Selon la profondeur de champs, le temps de réflexion est variable : quelle image ? Quel objectif ?
Quelle composition ? Quel angle ? Quelle technique ?
À travers un prisme interrogatif, la ligne directrice s'esquisse pour concrétiser chaque besoin.
Au-delà d'un projet, c'est votre image à immortaliser !

Plus qu'un métier, une passion !



dans ce
LIRE



6 01. INFOGRAPHIE
+ Affiche & poster
+ Illustration & iconographie
+ Data & Visualisation
+ Cartographie & plan
.....

24 02. PRINT
+ Flyer & prospectus
+ Rapport d'activité
+ Magazine & publication
.....

36 03. IDENTITÉ VISUELLE
+ Logo & carte de visite
+ Plaque corporate
+ Roll-Up & packaging
.....

50 04. WEB DESIGN
+ Site internet
+ Bannière web & save the date
.....

60 05. VIDÉO
+ Promotionnelle & teaser
+ Interview & montage
+ Motion design
.....

68 06. PHOTOGRAPHIE
+ Google & visite virtuelle, la genèse
+ Panoramique, vision élargie
+ Timelapse, tout s'accélère
+ Astrophotographie, univers parallèle
+ Street photo, retour aux sources
+ Photo de nuit, en quête de lumière



Infographie

2 + Affiche & poster

3 + Illustration & iconographie

4 + Data & Visualisation

5 + Cartographie & plan

2

3

4

5

6



INFOGRAPHIE

« Si vous pouvez vraiment définir le problème, vous avez également déjà trouvé la solution. »

- Chip Kidd -

« L'information n'est utile que lorsqu'elle peut être comprise. »

- Muriel Cooper -

Fond et forme s'entrelacent pour faire passer un message auprès du public.

AFFICHE & POSTER :

🧠 **Matière grise** : *benchmark - créativité - expérimentation - esprit critique - force de proposition - travail en équipe - capacité d'écoute*

💡 **Logiciels utilisés** : *Adobe Illustrator - Adobe Photoshop*

Projet : illustration pour le projet métropolitain de Metz Métropole

Année : 2018

Il s'agissait de concevoir une illustration pour la quatrième de couverture rappelant les étapes clés du projet métropolitain.

- + Recherche graphique
- + Réflexion et élaboration de la maquette
- + Application de la charte typographique et colorimétrique
- + Création des différentes illustrations
- + Aménagement de l'ensemble

Le projet est consultable [ici](#)

Les moments forts de la construction du Projet Métropolitain



ÉTAPE 1

Septembre 2017 à février 2018
Définition du positionnement stratégique de la Métropole

9 octobre 2017

Soirée de lancement pour mobiliser les élus et les acteurs socio-économiques qui feront le Projet Métropolitain

Novembre à décembre 2017

Visites et temps de partage pour s'approprier les réalités de notre territoire

Janvier à février 2018

Ateliers pour se projeter et définir ensemble une trajectoire à mettre en œuvre

ÉTAPE 2

Mars à mai 2018

Rédaction du socle métropolitain

ÉTAPE 3

Juin 2018

Séminaire de restitution avec tous les contributeurs du Projet Métropolitain

ÉTAPE 4

Juillet à septembre 2018

Rédaction du Projet Métropolitain

ÉTAPE 5

Octobre 2018

Assises métropolitaines
Présentation officielle du Projet Métropolitain





IN **VEL**  VERITAS

AGENCE D'URBANISME D'AGGLOMÉRATIONS DE MOSELLE
www.aum-moselle.fr | www.aum-moselle.fr | www.aum-moselle.fr | www.aum-moselle.fr



Projet : affiche pour une équipe entreprise dans le cadre du challenge « au boulot à vélo »

Année : 2018

Tous les ans, l'association Metz à Vélo organise le challenge entreprise « au boulot à vélo ».
Dans ce cadre, nous avons constitué une équipe.
Cette affiche a donc été créée à cet effet.

- + Faire des recherches d'inspiration pour trouver un nom, une idée graphique et les couleurs (brainstorming)
- + Réaliser les croquis et maquettes
- + Obtenir un rendu qualitatif

ILLUSTRATION & ICONOGRAPHIE :

🧠 **Matière grise** : *benchmark - créativité - expérimentation - esprit critique - force de proposition - travail en équipe -*

💡 **Logiciels utilisés** : *Adobe Illustrator - Adobe Photoshop*

Projet : iconographie

Année : 2019

Conception de l'iconographie pour les différentes publications de la Trame verte et bleue de Metz Métropole.



HOUVE ET PAYS BOULAGEOIS FUTUR TERRITOIRE À ÉNERGIE POSITIVE ?



Dans un contexte de crise énergétique et climatique, les territoires s'interrogent :
Comment consommer moins d'énergie ? Comment limiter le réchauffement climatique ? Comment améliorer la qualité de l'air et développer les énergies renouvelables ?

La Communauté de communes de la Houve et du Pays Boulageois, accompagnée par les acteurs du territoire et les partenaires institutionnels, élabore un **Plan climat-air-énergie territorial (PCAET)**. Cette démarche comprend une phase d'état des lieux (diagnostic), la définition d'objectifs (stratégie) et l'identification d'actions concrètes (plan d'actions).

Pour retracer la première étape, votre intercommunalité vous propose un **portrait énergétique et climatique** du territoire réalisé par l'Agence d'urbanisme d'agglomérations de Moselle (AGURAM).



Projet : illustration PCAET Houve Pays Boulageois

Année : 2020

Conception graphique de la première de couverture du document.

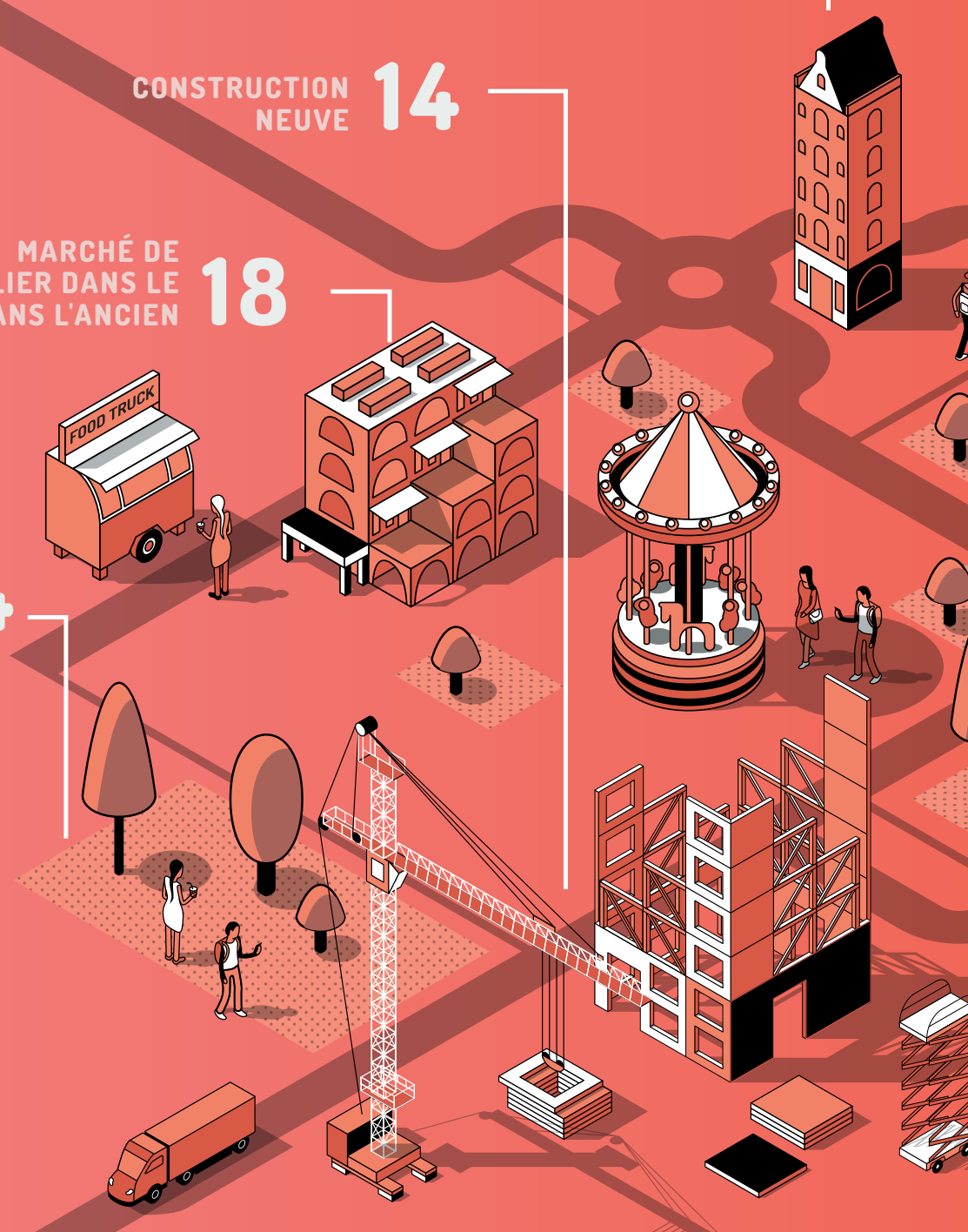
SOMMAIRE

ÉVOLUTION DÉMOGRAPHIQUE 6

CONSTRUCTION NEUVE 14

MARCHÉ DE L'IMMOBILIER DANS LE NEUF ET DANS L'ANCIEN 18

MARCHÉS FONCIERS 24



Projet : illustration

Année : 2020

Création d'une illustration pour le sommaire du tableau de bord de l'habitat de Metz Métropole.

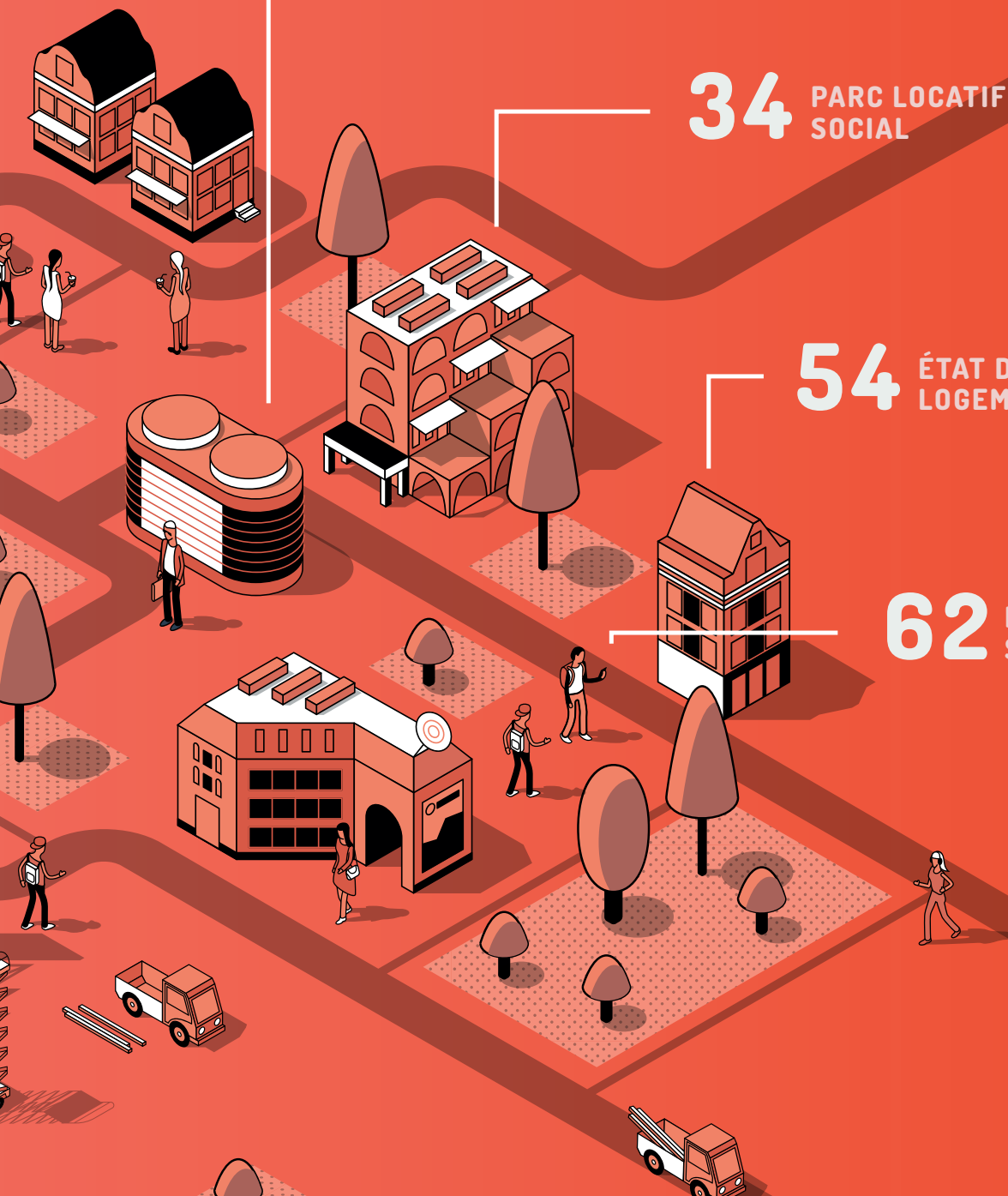
26 ACCÈS À LA PROPRIÉTÉ

30 PARC DE LOGEMENTS ET LOYERS


34 PARC LOCATIF SOCIAL

54 ÉTAT DU PARC DE LOGEMENTS

62 PUBLICS SPÉCIFIQUES



DATA & VISUALISATION :

 **Matière grise** : *créativité - logique - esprit critique - sens du détail - observation - force de proposition - travail en équipe*

 **Logiciels utilisés** : *Adobe Illustrator - Adobe Photoshop*

Projet : illustrations et chiffres clés

Année : 2020

Élaboration d'un ensemble de data visualisations sous forme de planche (A4 pleine page) dans le cadre du PLUi de Metz Métropole. Ces planches ont été intégrées dans le cahier thématique « attractivité ». De nombreuses autres infographies et illustrations ont été réalisées dans le cadre des autres cahiers thématiques (consommation foncière, mobilité, habitat, etc.).

- + Récupération et tri de l'information
- + Réflexion sur une représentation graphique des éléments
- + Création graphique
- + Reprise de la charte graphique
- + Aménagement des planches
- + Intégration dans les documents finaux

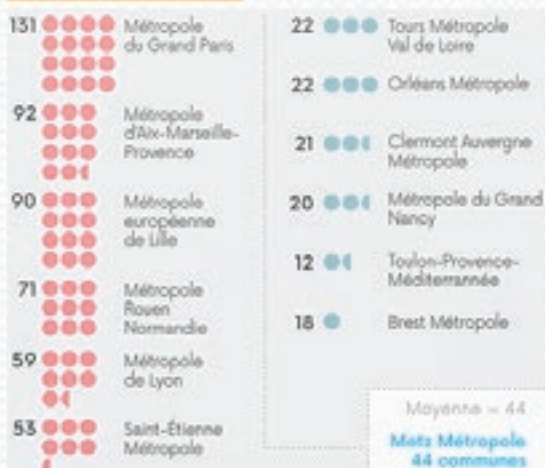
22 métropoles en France

LE CLASSEMENT

PLU

● 6 premières métropoles ● 6 dernières métropoles

NOMBRE DE COMMUNE



SUPERFICIE (en km²)



POPULATION



DENSITÉ (habitants/km²)



BUDGET (en M€)



Moyenne hors Paris = 577 261
Médiane = 465 070

La position de Metz Métropole parmi les 22 métropoles françaises

PLUI

CLIMAT VÉLO

Sources : Estimations des villes cyclables, Fédération française des usagers de la bicyclette 2018



PART DE LA FISCALITÉ ÉCONOMIQUE CUMULÉE DANS LE PRODUIT FISCAL TOTAL

Sources : DGFDP 2016



EMPLOI TOTAL

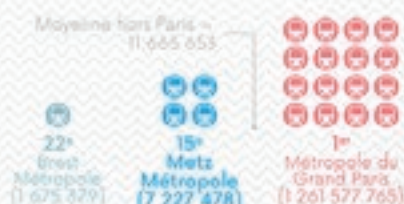
Sources : INSEE RP 2015

Moyenne = 439 021



NOMBRE DE PASSAGERS FERROVIAIRES

Sources : SNCF 2017



PART DES ÉTUDIANTS DANS LA POPULATION TOTALE À LA RENTRÉE 2016

Sources : MENESR 2016, INSEE RP 2015



POIDS DES ESPACES NATURELS, AGRICOLES ET FORESTIERS DANS LA SUPERFICIE TOTALE DE LA METROPOLE

Sources : Corine Land Cover 2012, IGN Corine 2018



PART DES CFM DANS L'EMPLOI TOTAL

Sources : INSEE RP 2015

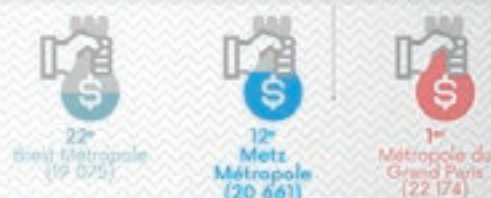
Moyenne = 12,2



REVENU DISPONIBLE PAR UNITÉ DE CONSOMMATION ET RAPPORT INTERDÉCILE (en €)

Sources : Fiscof 2015

Moyenne = 120 824



NOMBRE D'ANNÉES DE REVENUS NÉCESSAIRES POUR ACHETER UN T3 DANS L'ANCIEN EN 2015

Sources : Pervat Fiscof

Moyenne = 15



NOMBRE MOYEN D'INVENTEURS ENTRE 2013 ET 2015

Sources : INSEE RP 2015, INPI 2016

Moyenne hors Paris = 902



Portrait du territoire de METZ MÉTROPOLE

PLU

44 communes
305 km²



230 000 habitants
+600 000 bassin de vie

35 % de la population du Sillon lorrain qui s'étire d'Épinal à la frontière luxembourgeoise



LOR'NTECH

Le Pôle européen du Sillon lorrain est propulsé au rang de métropole French Tech en 2015



113 000 emplois à Metz Métropole
Soit 60 % des 191 000 de la zone d'emploi



14 624 entreprises dont
1 736 créées en 2017



87 200 actifs occupés en 2016 dont
5 800 travaillent au Luxembourg (6,5 %)



22 900 étudiants en 2019-2020 soit
38 % des étudiants de l'université de Lorraine



2 universités
4 écoles d'ingénieurs
1 pôle de compétitivité
5 centres de transfert technologique



NOUVEAU PORT DE METZ

1^{er} port fluvial céréalier de France
6^{ème} port fluvial français



Une attractivité commerciale **2X** plus forte que «l'évasion» (centre ville, Wavos, Muse)



1 gare Metz-Ville (4 trains par heure vers Luxembourg en heure de pointe, +10 % de voyageurs frontaliers annuel)

7 millions de voyageurs par an



PRINCIPAUX ÉQUIPEMENTS CULTURELS

Musée de la Cour d'Or
Musée National Centre Pompidou-Metz (300 000 visiteurs annuels)
École Supérieure d'Art de Lorraine
Cité musicale de Metz
Les Arènes
Conservatoire à rayonnement régional
Opéra-Théâtre de Metz Métropole



1 gare TGV à Louvigny
700 000 voyageurs/an
1h25 vers Paris
47 minutes vers Strasbourg



1 aéroport Metz-Nancy-Lorraine géré par la Région Grand Est

CARTOGRAPHIE & PLAN :

 **Matière grise :** *créativité - logique - sens du détail - organisation*

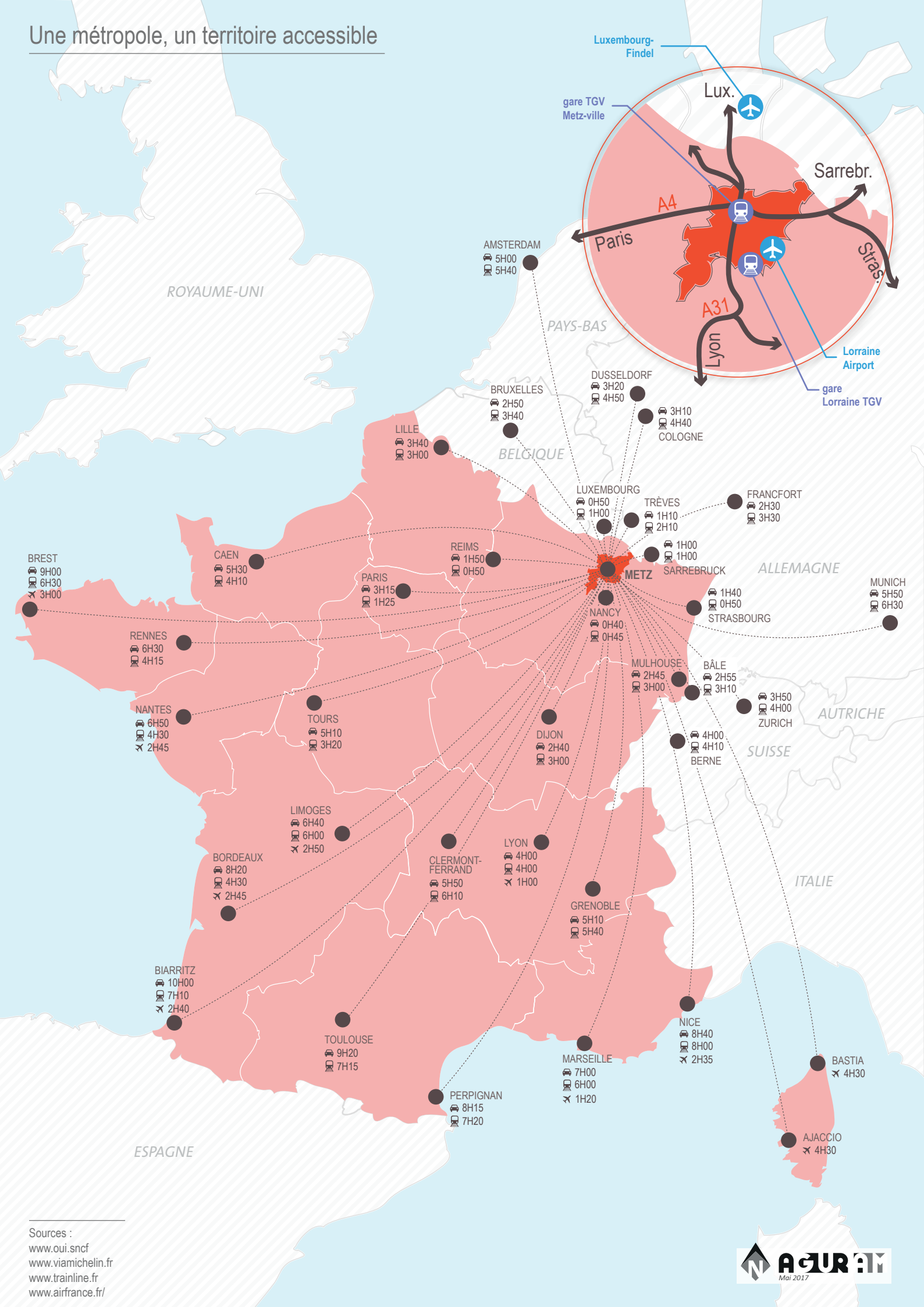
 **Logiciels utilisés :** *ESRI ArcGis - Adobe Illustrator*

Projet : cartographie

Année : 2018

Création d'une carte d'accessibilité au SCoT (Schéma de cohérence territoriale) de l'agglomération messine dans le cadre du dossier de candidature au Rassemblement national des SCoT (RNS). La candidature a été retenue, la 14^e édition du RNS a eu lieu à Metz en 2019 et la carte a été réutilisée et remaniée à maintes reprises notamment par Metz Métropole et Inspire Metz.

Une métropole, un territoire accessible



Sources :
www.oui.sncf
www.viamichelin.fr
www.trainline.fr
www.airfrance.fr/

PRINCIPAUX SITES ET GRANDS PROJETS

COMMUNE DE SAINT-AVOLD

○ Périmètre de l'ORT

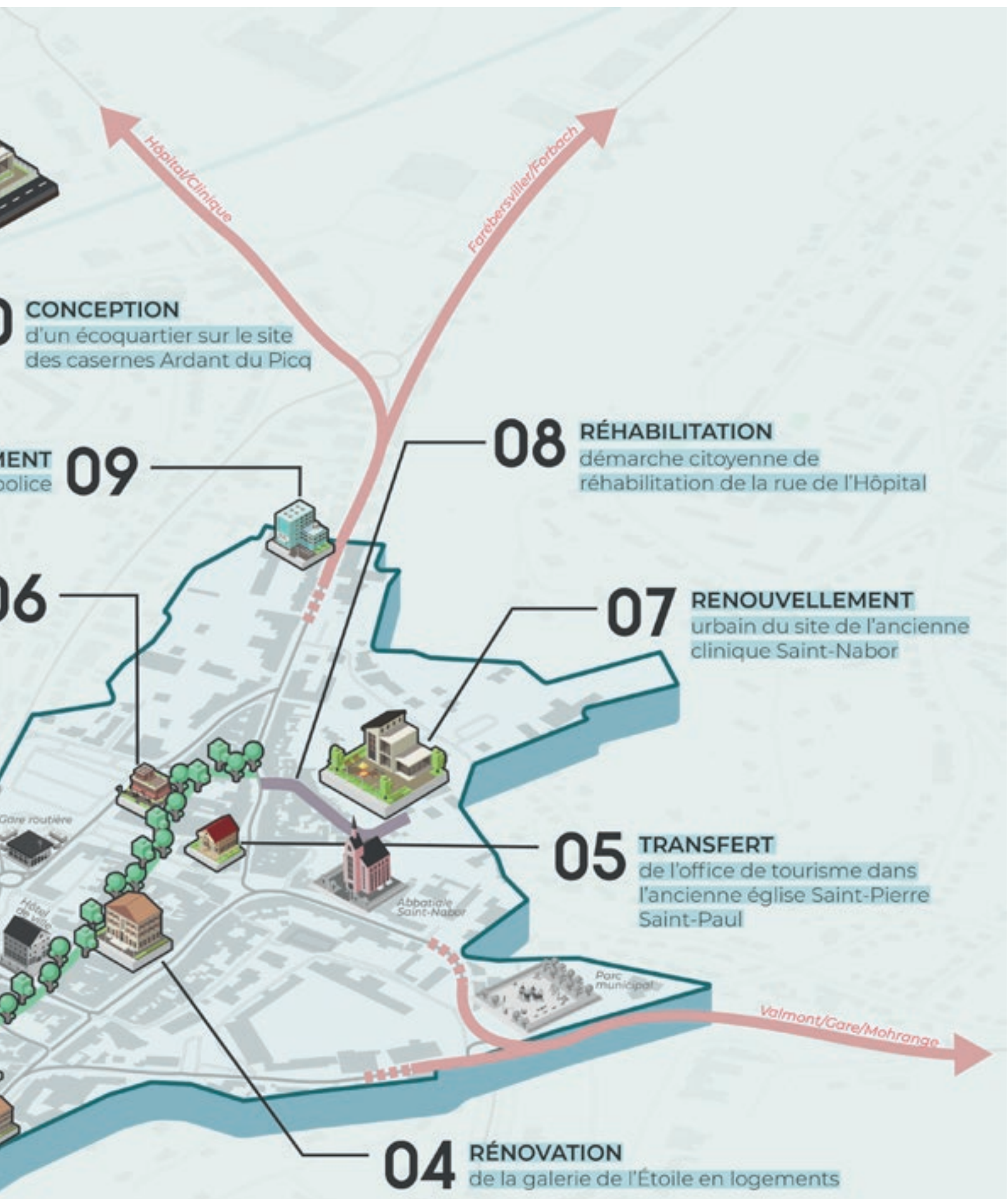
Projet : infographie & carte

Année : 2020

Élaboration d'une infographie sur les principaux sites et grands projets de la ville de Saint-Avold dans le cadre de l'Opération de revitalisation de territoire (ORT). Il fallait mettre en lumière certains éléments et ce, de manière graphique. Le choix s'est porté sur une intégration d'une BD TOPO de la ville en 3D isométrique. L'infographie est au format double page mais devait permettre également une intégration dans une présentation PowerPoint.

- + Recherche, benchmark autour des mots clés cartographie, plan et 3D isométrique
- + Création de la base cartographique, intégration de la BD TOPO (IGN)
- + Intégration du fond de carte en 3D isométrique
- + Création des éléments 3D et d'un code couleur
- + Aménagement de l'ensemble des éléments





09 CONCEPTION
d'un écoquartier sur le site
des casernes Ardant du Picq

08 RÉHABILITATION
démarche citoyenne de
réhabilitation de la rue de l'Hôpital

07 RENOUVELLEMENT
urbain du site de l'ancienne
clinique Saint-Nabor

05 TRANSFERT
de l'office de tourisme dans
l'ancienne église Saint-Pierre
Saint-Paul

04 RENOVIATION
de la galerie de l'Étoile en logements

01 RENOVIATION
de l'ancien commissariat en logements

2

print

3

+ *Flyer & prospectus*

4

+ *Rapport d'activité*

+ *Magazine & publication*

5

6



PRINT

« Mon but est d'atteindre deux choses :
la simplicité et la clarté.
Les bons designs naissent de ces deux
éléments. »

- Lindon Leader -

« Absence in design is very important,
the things you don't see. »

- Karel Martens -

FLYER & PROSPECTUS

 **Matière grise :** *organisation - flexibilité - travail en équipe - logique - esprit critique*

 **Logiciels utilisés :** *Adobe Illustrator - Adobe InDesign*

Projet : flyer pour une micro-crèche

Année : 2015

Dans le cadre de l'ouverture de la micro-crèche, un flyer d'information a été réalisé et diffusé dans les boîtes aux lettres.

- + Recherche typographique
- + Conception graphique du document
- + Accompagnement pour l'impression des flyers
- + Préparer un fichier pour l'imprimeur





Projet : invitation pour un évènement

Année : 2018

Création d'un carton d'invitation recto-verso à une conférence débat.

- + Conception des éléments graphiques
- + Application d'un code couleur
- + Mise en forme de l'ensemble
- + Préparer un fichier pour l'imprimeur

Le projet est consultable [ici](#)

RAPPORT D'ACTIVITÉ

🧠 **Matière grise** : organisation - flexibilité - travail en équipe - logique - esprit critique

🛠️ **Logiciels utilisés** : Adobe Illustrator - Adobe InDesign

Projet : rapport d'activité pour l'Aguram

Année : 2018

Création du rapport d'activité nouveau format, réalisation graphique des contenus, mise en page des éléments.





- + Mettre en place la nouvelle charte graphique de l'Aguram et l'adapter au nouveau format
- + Créer les contenus graphiques du document
- + Imaginer et mettre en œuvre les illustrations et pictogrammes
- + Regrouper et mettre en page les éléments
- + Aménager l'espace
- + Préparer un fichier pour l'imprimeur

MAGAZINE & PUBLICATION

🧠 **Matière grise** : créativité - organisation - travail en équipe - force de proposition - flexibilité - esprit critique

🔧 **Logiciels utilisés** : Adobe Illustrator - Adobe Photoshop - Adobe InDesign

Projet : tableau de bord de l'AULA

Année : 2016

Création graphique du document pour l'agence d'urbanisme de l'Artois qui souhaitait un gabarit qu'ils pourraient remplir en toute autonomie.





- + Conception graphique du document selon un cahier des charges bien défini
- + Création des contenus graphiques du document (pictogrammes, illustrations, etc.)
- + Réalisation de la photographie de couverture initiale
- + Réflexion et organisation du document
- + Gérer la communication et les retours avec le client
- + Préparer un fichier pour l'imprimeur

Projet : atlas des communes de Metz Métropole

Année : 2019

Publication réalisée dans le cadre du Plan local d'urbanisme intercommunal.
Tous les éléments graphiques sont sur mesure.

- + Créer les contenus graphiques du document
- + Imaginer et mettre en œuvre les illustrations, pictogrammes et graphiques
- + Réalisation d'une partie des cartes
- + Réalisation des photographies
- + Regrouper et mettre en page les éléments
- + Préparer un fichier pour l'imprimeur

Le projet est consultable [ici](#)





Projet : couverture de magazine

Année : 2019

Conception de la couverture d'un magazine sur le sport.

- + Création du gabarit
- + Effet half-tone sur la photo
- + Recherche graphique et typographique
- + Aménagement des éléments



LA GAZETTE DU SPORT

DOSSIER COMPLET :
Comment on passe de la performance
physique à l'écrit

Interview de l'athlète
multimedaille
BENJAMIN CHOQUERT

JANVIER 2019

N°1

3

IDENTITÉ VISUELLE

- + Logo & carte de visite*
- + Plaque corporate*
- + Roll-Up & packaging*



IDENTITÉ VISUELLE

« Si vous pensez qu'un beau design est cher, vous devriez évaluer le coût d'un mauvais design. »

- Ralf Speth -

Le design donne le trait de caractère de la marque, il oriente, il pointe, il dévoile, il accompagne le discours. Comprendre le message de l'entreprise et le retranscrire graphiquement, plus qu'un travail : une passion !

LOGO & CARTE DE VISITE

🧠 **Matière grise** : *benchmark - créativité - expérimentation - esprit critique - force de proposition - travail en équipe - capacité d'écoute*

💡 **Logiciels utilisés** : *Adobe Illustrator - Adobe Photoshop*

Projet : proposition de charte graphique pour le plan local d'urbanisme intercommunal (PLUi) de Metz Métropole

Année : 2019

Dans le cadre du PLUi de Metz Métropole, l'Aguram devait proposer plusieurs esquisses de charte graphique (logo, papeterie, etc.).

- + Conception des esquisses du projet
- + Choix des couleurs
- + Réalisation de plusieurs maquettes
- + Retours critiques
- + Présentation du résultat final





Projet : logo

Année : 2020

Conception d'un logo dans le cadre d'un projet artistique

- + Conception des esquisses du projet
- + Choix des couleurs
- + Réalisation finale du logo



Projet : logo

Année : 2020

Conception d'un logo dans le cadre d'un projet personnel

- + Conception des esquisses du projet
- + Choix des couleurs
- + Réalisation finale du logo



Projet : logo

Année : 2014

Conception du nom et du logo pour mon entreprise de vente de plan 2d et 3d pour des promoteurs immobiliers.

- + Brainstorming et recherche du nom de l'entreprise
- + Conception des esquisses du projet
- + Choix des couleurs
- + Réalisation finale du logo
- + Conception des outils de communication de l'entreprise



PLAQUETTE CORPORATE

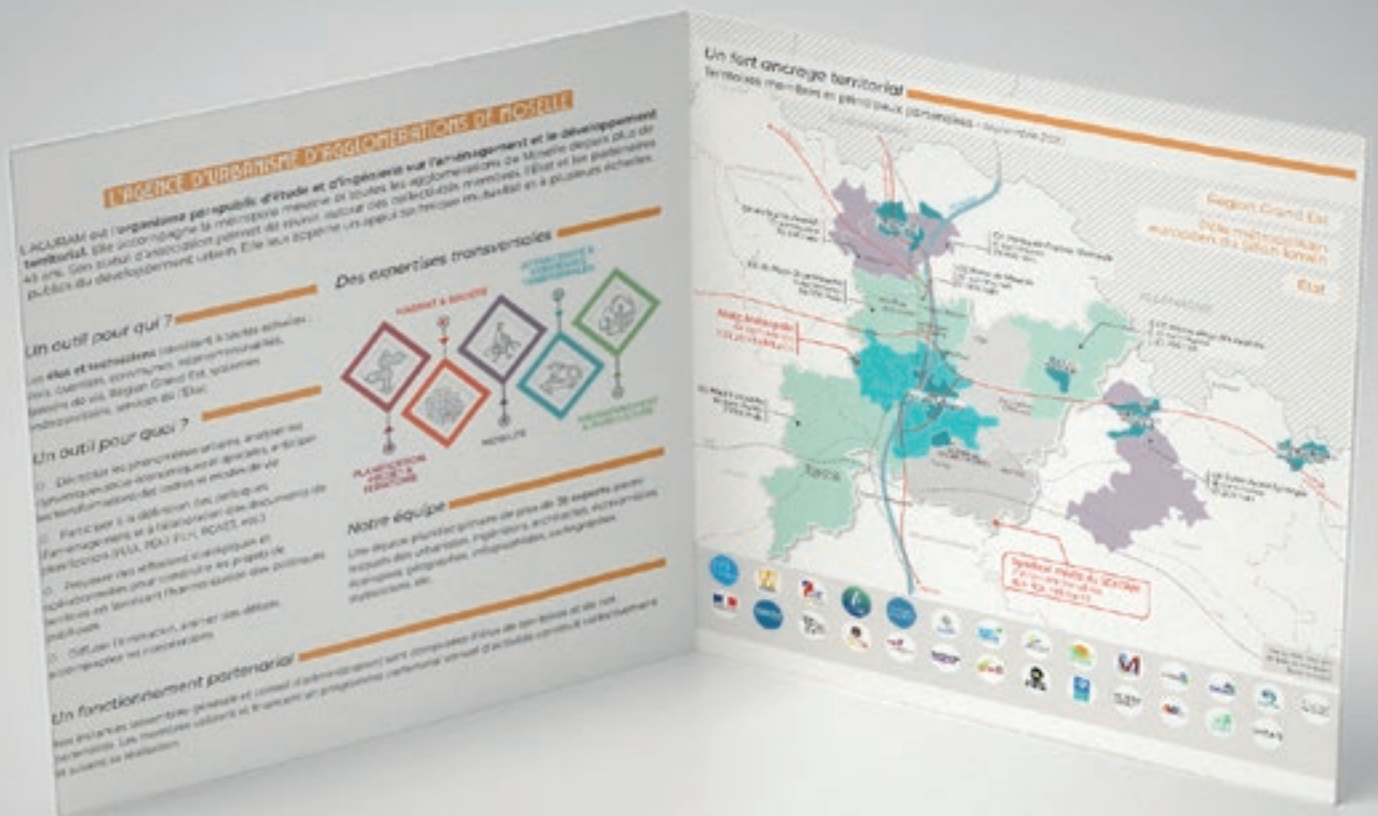
🧠 **Matière grise** : créativité - logique - travail en équipe - force de proposition - souplesse - esprit critique

💡 **Logiciels utilisés** : Adobe Illustrator - Adobe Photoshop - Adobe InDesign

Projet : plaquette pour l'Agence d'urbanisme d'agglomérations de Moselle (Aguram)

Année : 2020

Création des plaquettes de l'agence, réalisation graphique des contenus, mise en page des éléments, gestion de l'impression de 1000 exemplaires.





- + Faire des choix graphiques et colorimétriques
- + Créer les différentes cartes de présentation du territoire et des partenaires
- + Imaginer et mettre en œuvre les illustrations et pictogrammes
- + Regrouper et synthétiser les éléments
- + Aménager l'espace
- + Préparer un fichier pour l'imprimeur

Le projet est consultable [ici](#)

Projet : plaquette pour le Schéma de cohérence territoriale de l'agglomération messine (SCoTAM)

Année : 2018

Création des plaquettes pour le compte d'un partenaire, réalisation graphique des contenus, mise en page des éléments, relation avec les parties prenantes.





- + Mettre en place la nouvelle charte graphique du SCoTAM et adapter le code couleur pour réaliser un ensemble harmonieux
- + Créer la carte de présentation du territoire
- + Imaginer et mettre en œuvre les illustrations et pictogrammes
- + Regrouper et synthétiser les éléments
- + Aménager l'espace
- + Animer les réunions et gérer les retours critiques
- + Préparer un fichier pour l'imprimeur

Le projet est consultable [ici](#)

ROLL-UP & PACKAGING

 **Matière grise :** *benchmark - créativité - expérimentation - esprit critique*

 **Logiciels utilisés :** *Adobe Illustrator - Adobe Photoshop*

Projet : roll-up pour l'Agence d'urbanisme d'agglomérations de Moselle (Aguram)

Année : 2018

Réalisation de deux roll-up pour les événements de l'agence. Création graphique et aménagement de l'espace.

- + Faire des choix graphiques et colorimétriques
- + Créer les différentes cartes de présentation du territoire et des partenaires
- + Imaginer et mettre en œuvre les illustrations et pictogrammes
- + Regrouper et synthétiser les éléments
- + Agencer l'espace graphique
- + Préparer un fichier pour l'imprimeur

AGURAM

WWW.AGURAM.ORG



L'AGURAM
C'EST

L'AGENCE D'URBANISME
D'AGGLOMÉRATIONS DE MOSELLE

La force d'un
réseau national (INAU)
de **50 agences**
qui rassemble
1500 professionnels
de l'aménagement
du territoire

Un outil stratégique de
développement au service des élus,
des collectivités et des acteurs de
l'aménagement du territoire

40 années d'accompagnement et
d'ingénierie

40 collaborateurs dans de nombreux
domaines d'expertises



NOTRE
TERRITOIRE

AGGLOMÉRATIONS & TERRITOIRES

- Etat
 - Le Grand Est
 - Le Grand Est Métropolitain
 - Région du Grand Est
 - Métros
 - Pôles de compétitivité
- et de 11 départements à l'échelle
de leur territoire d'intervention



AGENCE D'URBANISME D'AGGLOMÉRATIONS DE MOSELLE

Immobilier (03) 83 33 33 33 | 1 rue Marcelin 57071 METZ | 03 87 23 89 00 | contact@aguram.org | www.aguram.org



@aguramorg

AGURAM

WWW.AGURAM.ORG



NOS
MISSIONS

OBSERVER

Le territoire
et ses pratiques

PRODUIRE

Des expertises
pertinentes

PARTAGER

Les enjeux de
l'aménagement du
territoire

NOS
EXPERTISES



Un outil pour qui ?

Les élus et techniciens
travaillant à toutes échelles
quartiers, communes,
intercommunalités, basses
de vie, Agglomération Grand Est,
syndicats métropolitains, Etat.

Un outil pour quoi ?

- Développer l'observation territoriale mutualisée
- Participer à la définition des politiques
d'aménagement et à l'élaboration des
documents de planification
- Préparer les projets de territoire en favorisant
l'harmonisation des politiques publiques
- Diffuser l'innovation, produire en toute
autonomie des études et animer des débats,
accompagner les coopérations.

AGENCE D'URBANISME D'AGGLOMÉRATIONS DE MOSELLE

Immobilier (03) 83 33 33 33 | 1 rue Marcelin 57071 METZ | 03 87 23 89 00 | contact@aguram.org | www.aguram.org



@aguramorg

Projet : packaging pour la visite virtuelle d'une exposition

Année : 2014

Tous les éléments graphiques nécessaires à communiquer sur la visite virtuelle de l'évènement ont été réalisés (logo, site web, dossier de presse, bandeaux web, etc.).





Projet : logo et papeterie pour une micro-crèche

Année : 2015

Charte graphique complète réalisée pour le client (logo, papeterie, pictogrammes, site web, etc.).

1
2
3
4
5
6

web design

+ Site internet

+ Bannière & save the date



WEB DESIGN

« Simple ne veut pas juste dire
minimaliste et fonctionnel.
On peut faire simple tout en véhiculant
beaucoup d'émotion. »
- John Maeda -

SITE INTERNET :

🧠 **Matière grise** : créativité - benchmark - travail en équipe - force de proposition - capacité d'écoute - organisation

🛠️ **Logiciels utilisés** : CMS Wordpress - Adobe Photoshop - Adobe Illustrator

Projet : site web www.aguram.org

Année : 2019

Projet réalisé dans le cadre de mon activité salariée en étroite collaboration avec le web designer de l'entreprise. J'ai contribué à la maquette graphique du site ainsi qu'aux éléments graphiques et aux illustrations.

Le projet est consultable [ici](#)





Projet : site web www.crech-and-do.fr

Année : 2015

Projet de site web pour une micro-crèche réalisé de A à Z, de la conception graphique au référencement, avec une équipe de 3 personnes. Tous les éléments graphiques ont été réalisés sur mesure.

Le projet est consultable [ici](#)

Projet : site web www.angle360.fr

Année : 2015

Projet de site web pour une agence de communication 360 réalisé de A à Z, de la conception graphique au référencement, avec une équipe de 3 personnes. Tous les éléments graphiques ont été réalisés sur mesure. Le site web n'est malheureusement plus en ligne actuellement.





Projet : site web www.galerie-en-art-virtuel.fr

Année : 2014

Projet réalisé dans le cadre d'une exposition éphémère de graffiti dans un hangar de la ville de Nancy. Le projet était de réaliser une visite virtuelle de l'exposition Big Jam qui regroupait des artistes du monde entier. Le site est resté en ligne pendant deux années.

BANNIÈRES WEB

& SAVE THE DATE :

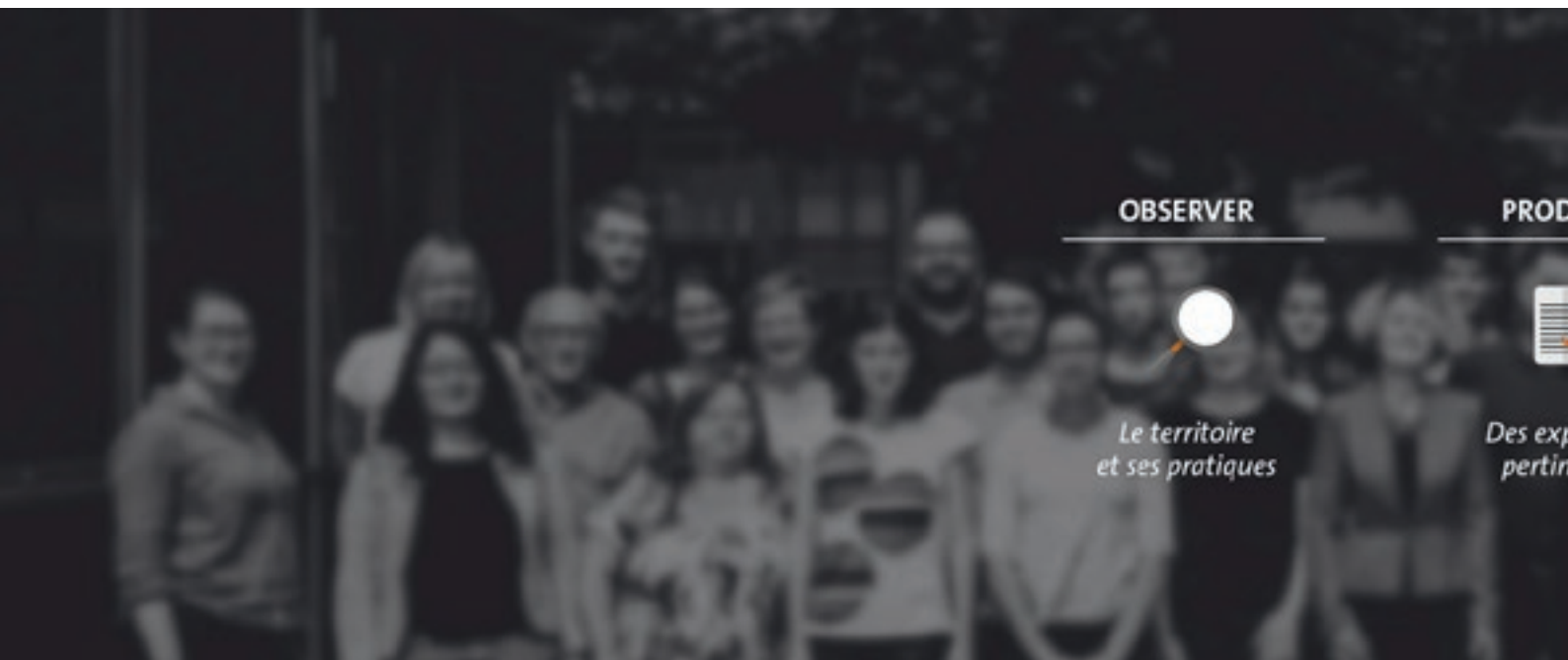
🧠 **Matière grise** : *créativité - sens du détail - benchmark - expérimentation*

🔧 **Logiciels utilisés** : *Adobe Illustrator - Adobe photoshop - Adobe Lightroom*

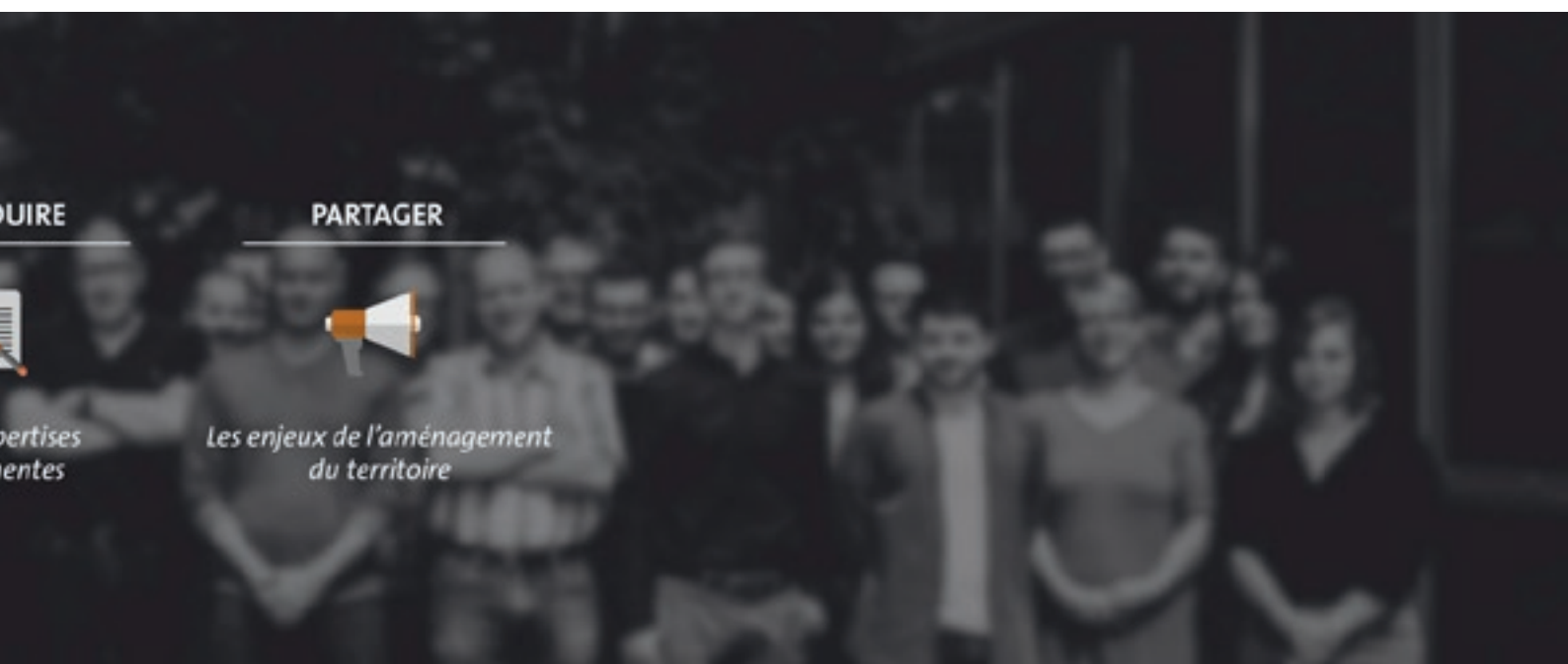
Projet : visuels pour les pages du site web de l'Agence d'urbanisme d'agglomérations de moselle (Aguram)

Année : 2019

Réalisation des illustrations pour les header des pages suivantes.



Bandeau de la page d'accueil



- + Réaliser la photographie de groupe
- + Appliquer les différents effets
- + Réaliser les pictogrammes et phrases d'accroche
- + Utiliser le bon format pour un bandeau de page d'accueil

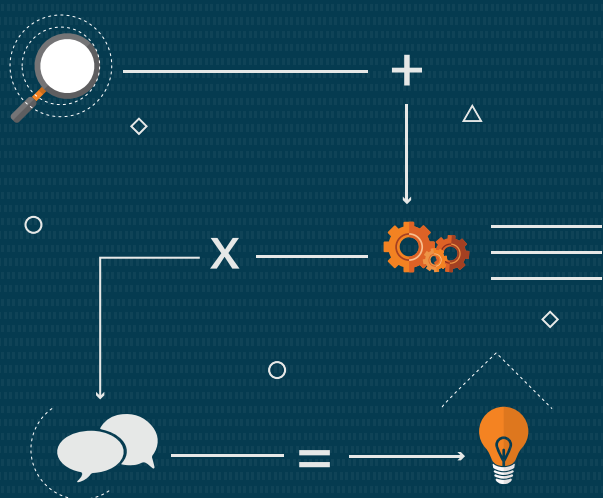
Bandeau de la page « offres d'emplois et stages »

- + Trouver une idée, faire preuve d'audace
- + Réaliser des croquis
- + Mettre en œuvre le rendu final

Le projet est consultable [ici](#)



REJOI





REJOIGNEZ NOTRE ÉQUIPE



Bandeau de la page
« publication »

- + Trouver une idée, faire preuve d'audace
- + Réaliser des croquis
- + Mettre en œuvre le rendu final

Le projet est consultable [ici](#)

2

3

4

5

VIDEO

6

- + Promotionnelle & teaser*
- + Interview & montage*
- + Motion design*



VIDÉO

« Sometimes making people laugh or even making them scared can be accomplished by a good opening sequence. »
- Kyle Cooper -

Comprendre le message pour écrire le scénario qui permet d'établir la scénographie adéquate dans une temporalité optimale.

PROMOTIONNELLE & TEASER

- 🧠 **Matière grise** : technique - créativité - logique - curiosité - organisation - sens du détail - autodidaxie
- 💡 **Logiciels utilisés** : Adobe After Effects - Adobe Première Pro - Adobe Illustrator - Adobe Photoshop

Projet : conception d'une vidéo de vœux de fin d'année

Année : décembre 2018

- + Création du storyboard
- + Conception des éléments graphiques
- + Animation
- + Montage

Pour visionner la vidéo c'est par [ici](#)





Pour visionner la vidéo c'est par [ici](#)


Projet : montage vidéo

Année : novembre 2018

L'AGURAM a convié les acteurs locaux de l'urbanisme à une conférence sur le thème « Voyage au cœur du PLUi, l'expérience grenobloise » le 11 octobre 2018 à Metz.
La vidéo retrace les moments forts de cet événement.

INTERVIEW & MONTAGE

 **Matière grise :** technique - créativité - logique - curiosité - organisation - sens du détail - autodidaxie

 **Logiciels utilisés :** Adobe After Effects - Adobe Illustrator - Adobe Photoshop - Adobe Première Pro - Adobe Audition

Projet : la Minute Aguram #02

Année : avril 2020

Entretien avec une chargée d'études - Les 27 sites économiques de Metz Métropole et leurs potentiels.





Conception d'une vidéo sous forme d'entretien

- + Création du storyboard
- + Tournage
- + Prise de son
- + Conception des éléments graphiques
- + Animation
- + Montage

Pour visionner la vidéo c'est par [ici](#)

Projet : la Minute Aguram #01

Année : août 2019

Entretien avec un chargé d'études - Projet d'équipement mutualisé entre deux communes

Conception d'une vidéo sous forme d'entretien

- + Création du storyboard
- + Tournage
- + Prise de son
- + Conception des éléments graphiques
- + Animation
- + Montage

Pour visionner la vidéo c'est par [ici](#)



MOTION DESIGN

🧠 **Matière grise** : technique - créativité - logique - curiosité - organisation - sens du détail - autodidaxie - physique - mécanique

💡 **Logiciels utilisés** : Adobe After Effects - Adobe Illustrator - Adobe Photoshop - Adobe Première Pro - Adobe Audition

Projet : conception de la vidéo de présentation de l'Agence d'urbanisme d'agglomérations de Moselle

Année : août 2019

- + Création du storyboard
- + Conception des éléments graphiques
- + Animation
- + Montage

Pour visionner la vidéo c'est par [ici](#)



3

4

5

6

photographie

- + Google & visite virtuelle, la genèse*
- + Panoramique, vision élargie*
- + Timelapse, tout s'accélère*
- + Astrophotographie, univers parallèle*
- + Street photo, retour aux sources*
- + Photo de nuit, en quête de lumière*



PHOTOGRAPHIE

« L'art ne devrait pas produire un rapport sur la réalité mais devrait regarder ce qui se cache derrière les choses. »

- Andreas Gursky -

« Always try, and stay awake. »

- Joel Meyerowitz -

GOOGLE & VISITE VIRTUELLE, LA GENÈSE

🧠 **Matière grise** : *technique - logique - sens du détail - organisation - autodidaxie*

🐛 **Logiciels utilisés** : *Adobe Photoshop - Adobe Lightroom - Kolor Autopano Giga - Kolor Panotour Pro - Algoryhtme Google - Photomatix Pro*

J'ai débuté la photographie en 2013 car je souhaitais proposer des visites virtuelles aux agences immobilières. J'ai donc appris à réaliser des photos à 360° ainsi qu'à les assembler pour générer une visite interactive pour l'utilisateur. C'est ainsi que j'ai intégré le programme Google Business View devenu Street View Trusted. J'ai donc pu réaliser bon nombres de visites virtuelles. Concrètement, je prenais les photos sur le terrain pour ensuite les intégrer sur la plateforme Google. En voici quelques exemples :

Lien de la visite Google du Café Jehanne à Metz [ici](#)



Lien de la visite Google du restaurant La Piazza à Metz [ici](#)



Lien de la visite Google de l'IFA Metz [ici](#)



Des logiciels externes à Google permettent également de générer une visite virtuelle et de l'intégrer sur un site web. Ces derniers offrent une plus grande souplesse et une personnalisation de l'interface (logo, charte graphique, etc.) offrant au client un produit sur mesure, à leur image.

Projet : visite virtuelle des 44 communes de la métropole de Metz

Année : 2020

Dans le cadre du Plan local d'urbanisme intercommunal de Metz Métropole, déplacement sur le terrain et prise de vue des 44 communes. Production de la visite virtuelle de manière didactique et intuitive.

Pour aller consulter la visite, c'est par [ici](#)





Pour aller consulter la visite, c'est par [ici](#)

Projet : visite virtuelle d'une micro-crèche

Année : 2016

Prise des photographies, assemblage , réalisation de la visite et intégration dans le site internet.

Pour réaliser ces visites, j'ai utilisé le matériel suivant :

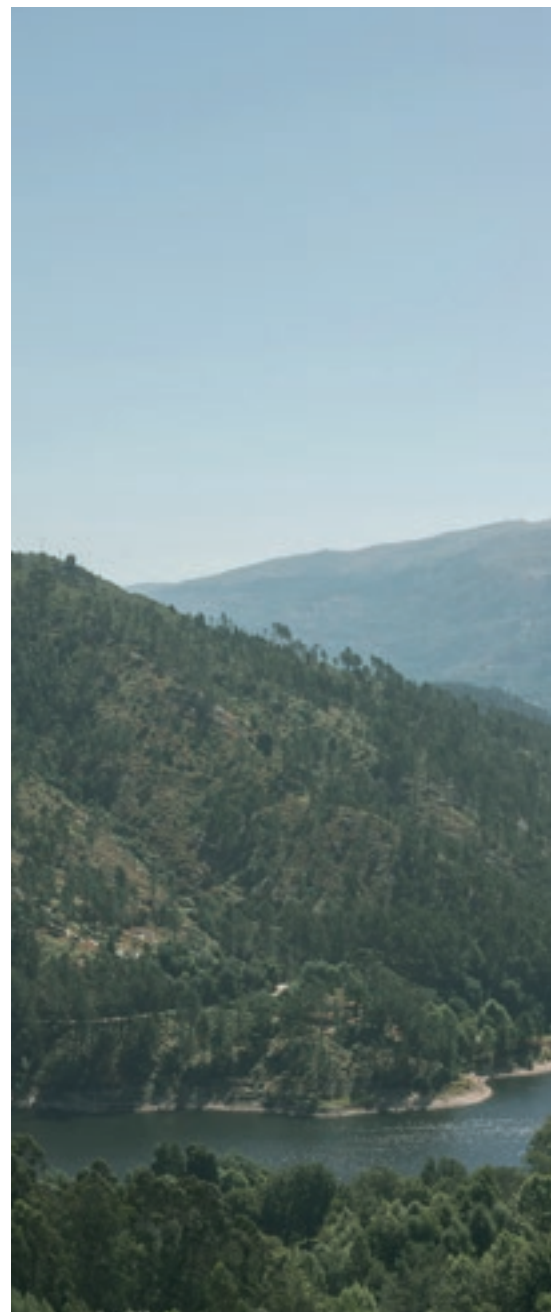
- + Boitier Canon EOS 700 D
- + Objectif Samyang 8mm f/3.5 Fisheye
- + Trépied Manfrotto
- + Rotule panoramique Nodal Ninja NN3 MKII

PHOTO PANORAMIQUE, VISION ÉLARGIE

🧠 **Matière grise** : *technique - observation - logique - curiosité - expérimentation - créativité - organisation - autodidaxie*

🔧 **Logiciels utilisés** : *Adobe Lightroom - Adobe Photoshop - Kolor Autopano Giga - Photomatix Pro*

En parallèle à la réalisation de visites virtuelles, la photo panoramique est pour moi une révélation. Séduit autant par la technique que l'esthétique, elle se prête parfaitement à la photo de paysage au sens large...



*Lisbonne, Portugal -
Assemblage de 8 photos HDR à 35 mm f/11*



*Parc Naturel de Peneda-Gerês, Portugal -
Assemblage de 4 photos HDR à 35 mm f/11*



Pour réaliser une photographie panoramique, il est nécessaire de posséder un trépied ainsi qu'une rotule panoramique afin de pouvoir prendre ses photos avec stabilité. Pour chaque focale, il sera nécessaire de calculer la pupille d'entrée (ou point nodal) afin d'éviter les défauts de parallaxe à l'assemblage. Ensuite, cela se passe sur ordinateur en post-production. Mais avant toute chose il faut trouver un point de vue qui en vaut la peine :)



*Rothenbachkopf dans le massif des Vosges, France -
Samyang 8 mm fisheye à f/13*



TIMELAPSE & HYPERLAPSE, TOUT S'ACCÉLÈRE

- 🧠 **Matière grise** : technique - observation - logique - curiosité - expérimentation - créativité - organisation - autodidaxie
- 🔧 **Logiciels utilisés** : Adobe Lightroom - Adobe Photoshop - LR Timelapse 5 - Adobe After Effects

Pour aller consulter le timelapse, c'est par [ici](#)



Technique combinant une série de photographies afin d'obtenir une vidéo avec un sentiment d'accélération. Elle permet de mettre en valeur des phénomènes tant grandioses qu'étonnants. Idéal pour s'intégrer dans une vidéo de présentation d'une marque, d'une entreprise ou même promouvoir une destination afin d'alimenter un site web et les réseaux sociaux.

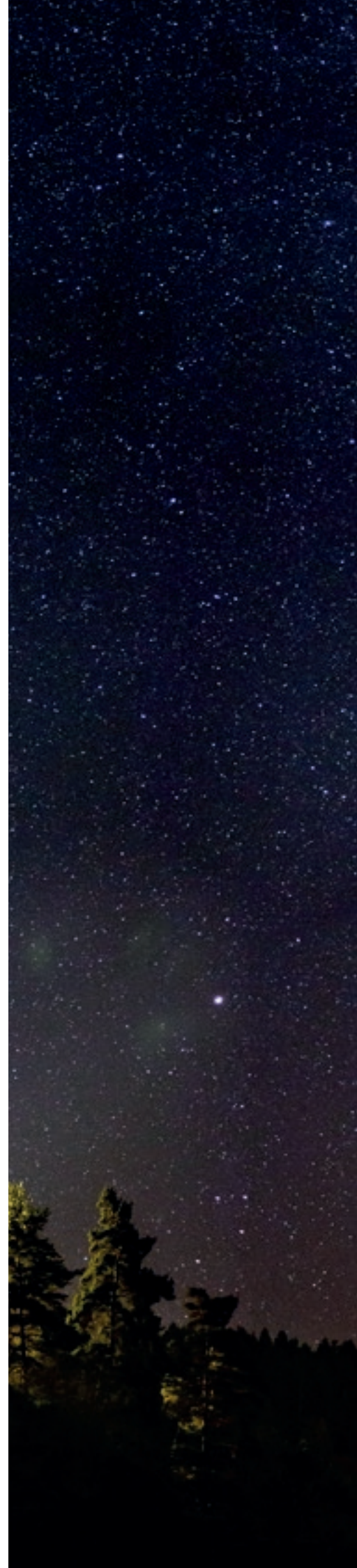


ASTROPHOTOGRAPHIE, UNIVERS PARALLÈLE

-  **Matière grise** : *technique - observation - logique - curiosité - expérimentation - astronomie - organisation - autodidaxie*
-  **Logiciels utilisés** : *Adobe Lightroom - Adobe Photoshop - StarMax - Deep Sky Stacker*

Passionné d'astronomie, de cosmologie et de sciences en général, ce fut naturel de commencer l'astrophotographie.

La photographie du ciel étoilé est une discipline tant complexe que passionnante. Elle nécessite de repousser les limites de son matériel. En faisant preuve de beaucoup de patience et de préparation, le résultat est au rendez-vous.



*Château d'Alleuze dans le Cantal, France -
Assemblage de 24 photos au 50 mm à f/1.8
Temps de pose par photo 6,0s
ISO 3200*

Canon EOS 700D
Trépied Manfrotto
Tête panoramique Nodal Ninja
Canon 50 mm

A long-exposure photograph of a night sky showing numerous curved star trails in shades of blue and white. The trails are centered around a point in the sky, creating a circular pattern. In the bottom right corner, the top of a yellow metal structure, possibly a tower or observation deck, is visible against the dark sky.

Canon EOS 700D
Trépied Manfrotto
Rotule Ball Manfrotto
Samyang 14 mm f/2.8

*Butte de Mousson en Meurthe-et-Moselle, France -
Assemblage de 136 photos au 14 mm à f/2.8
Temps de pose par photo 30,0s
ISO 800*



STREET PHOTO, RETOUR AUX SOURCES

-  **Matière grise :** *technique - observation - logique - curiosité - expérimentation - astronomie - organisation - autodidaxie*
-  **Logiciels utilisés :** *Adobe Lightroom - Adobe Photoshop*

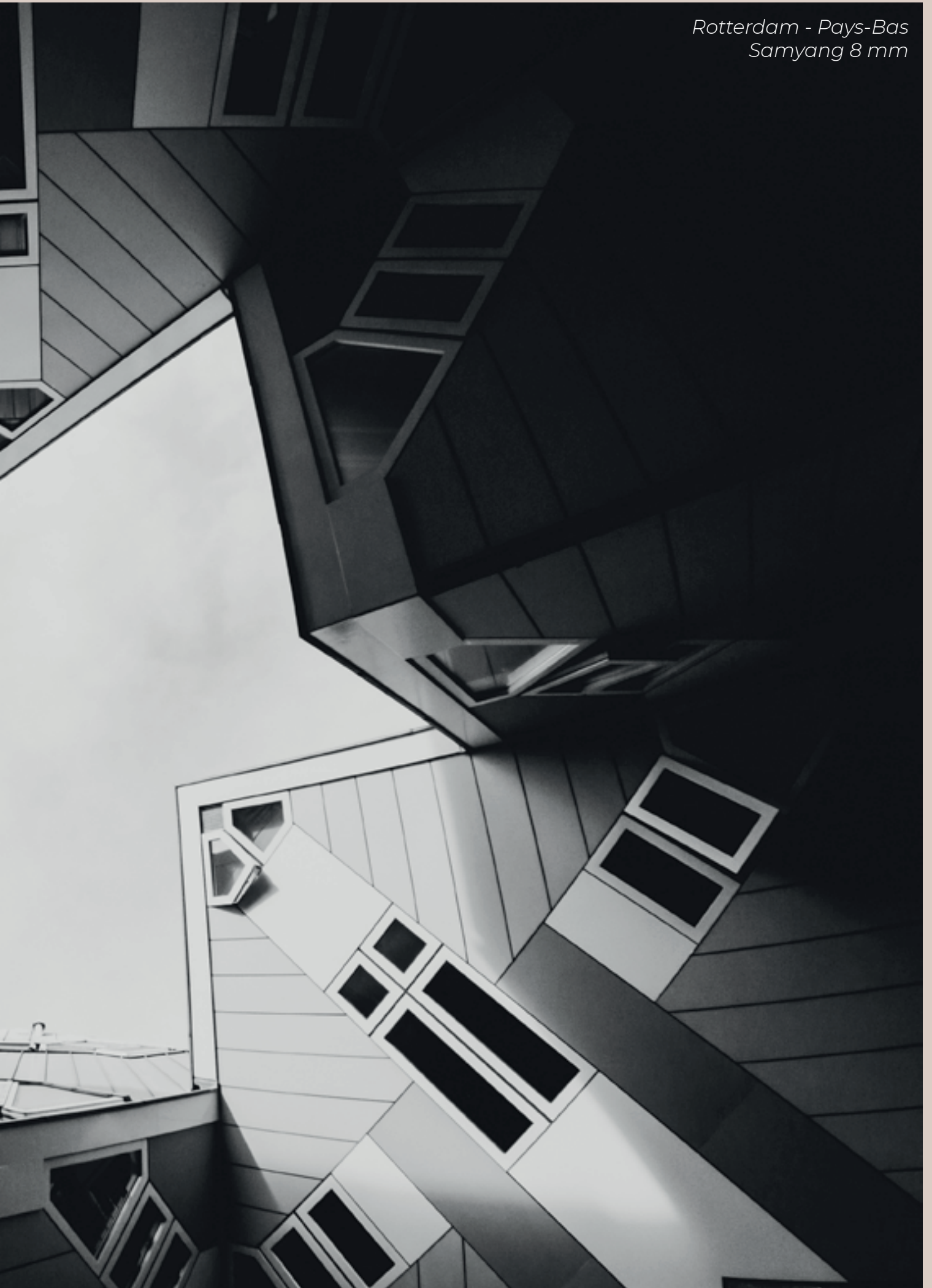
La photo de rue passe autant par la prise de lignes géométriques particulières à l'architecture qu'à l'excitation de découvrir des lieux abandonnés chargés d'histoire. Les lignes de forces dominant et guident le regard, les émotions s'expriment et illustrent la volonté du photographe de faire voyager le spectateur.

*Garage désaffecté -
Sigma 17-50 mm, f/11, ISO 100*





*Rotterdam - Pays-Bas
Samyang 8 mm*







*Garage désaffecté -
Sigma 17-50 mm, f/16, ISO 100*

PHOTO DE NUIT, EN QUÊTE DE LUMIÈRE

 **Matière grise :** *technique - observation - logique - curiosité - expérimentation - astronomie - organisation - autodidaxie*

 **Logiciels utilisés :** *Adobe Lightroom - Adobe Photoshop*

L'univers développé par la photo de nuit fascine, son ambiance suscite le mystère. L'obscurité y est omniprésente. Mon rôle de photographe est de vous orienter vers cette lueur afin d'immortaliser l'instant singulier. La palette des possibles est riche et variée, le terrain de jeu est immense.



*Chapelle des Templiers à Metz - France
20 mm, f/11, ISO 400*






*Place Maud'Huy à Metz - France
50 mm, f/11, ISO 100, 6,0 s*

La pose longue de nuit permet de jolis filés en jouant avec les lumières de la vie nocturne, ici les phares de voitures.

*Avenue Ney à Metz - France
17 mm, f/8, ISO 400, 2,5 s*







Jérémy Hoffmann

📞 06.63.92.38.18

✉️ hoffmann.jeremy@gmail.com

📍 57 000 METZ

🌐 www.jeremyhoffmann.fr

📷 @milambeer

🌐 /jérémy-hoffmann-9aa86861